

**Аналитическая справка о результатах анкетирования  
работодателей по вопросам удовлетворённости качеством  
условий предоставления образовательных услуг по программе  
среднего профессионального образования 38.02.03.  
Операционная деятельность в логистике в 2022 году**

В Курском техникуме экономики и управления проводилось анкетирование работодателей. Опрос работодателей о удовлетворенности образовательной деятельностью КТЭиУ проводился в рамках внутренней системы оценки качества образовательной деятельности.

**АНАЛИЗ РЕЗУЛЬТАТОВ ОПРОСА РАБОТОДАТЕЛЕЙ КУРСКОГО  
ТЕХНИКУМА ЭКОНОМИКИ И УПРАВЛЕНИЯ**

Анкетирование работодателей для мониторинга их мнения о качестве подготовки выпускников является одной из форм контроля выполнения требований действующего законодательства по реализации государственной политики в области образования. Работодатели являются активными участниками образовательной деятельности и имеют право участвовать в оценке ее осуществления. Мнение работодателей и их представителей, участвующих в реализации образовательных программ имеет существенное значение при оценке качества подготовки выпускников, так как именно они являются партнерами вуза и будущими работодателями для выпускников.

Опрос содержал в себе вопросы по оценке удовлетворенности качеством подготовки обучающихся и выпускников КТЭиУ. Распределение ответов респондентов по основным критериям качества подготовки выпускников приведено в таблице, в процентном соотношении от общего числа опрошиваемых.

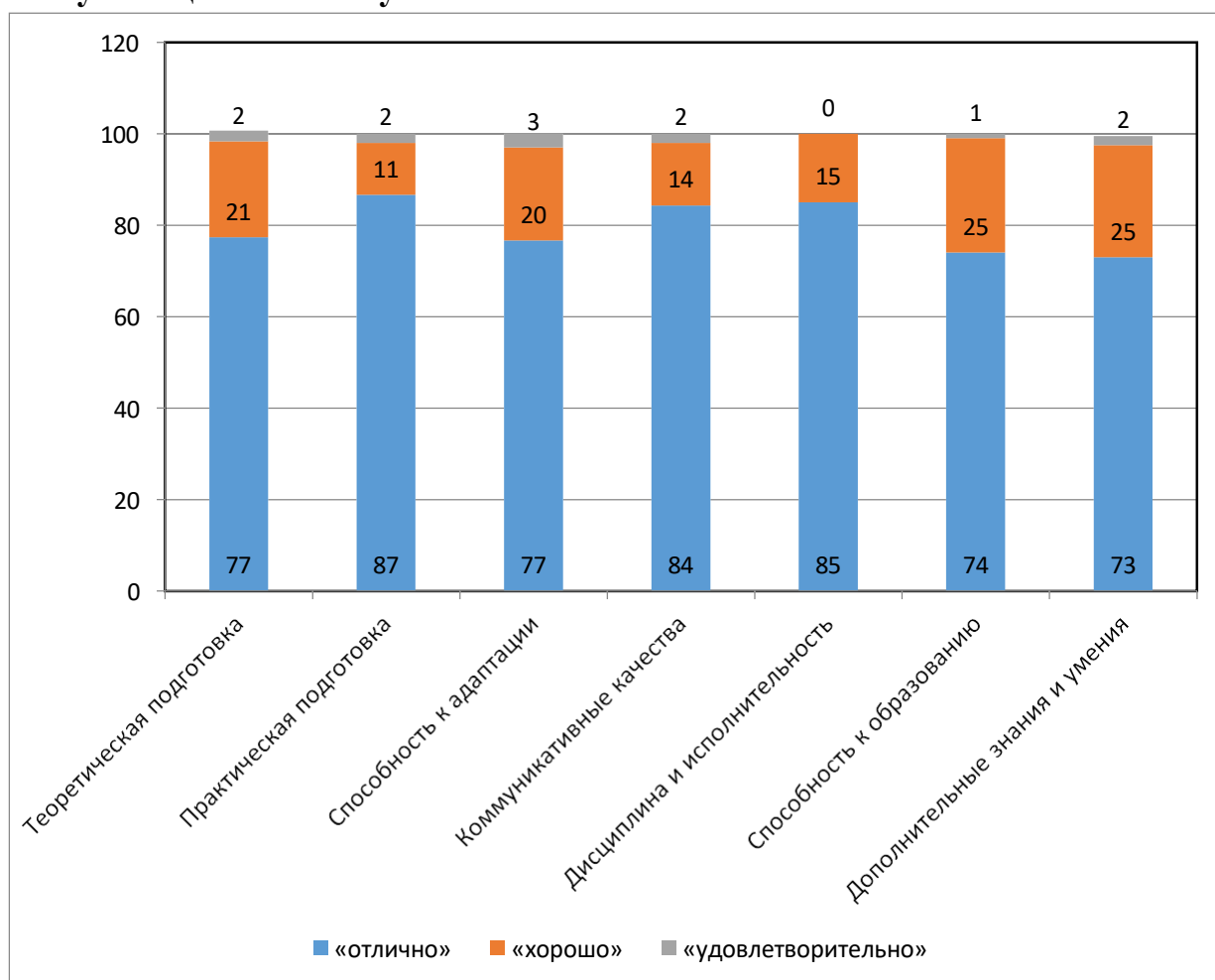
**Таблица 1. Результаты опроса для оценки уровня  
удовлетворенности работодателей образовательной деятельностью  
КТЭиУ по укрупненным блокам**

<b>Критерии оценивания</b>	<b>«отлично»</b>	<b>«хорошо»</b>	<b>«удовлетворительно»</b>
Теоретическая подготовка	77	21	2
Практическая подготовка	87	11	2
Способность к адаптации	77	20	3

Коммуникативные качества	84	14	2
Дисциплина и исполнительность	85	15	0
Способность к образованию	74	25	1
Дополнительные знания и умения	73	25	2

Оценка «неудовлетворительно» не была отмечена ни одним из опрашиваемых.

### Общий уровень оценки удовлетворенности качеством подготовки обучающихся и выпускников КТЭиУ

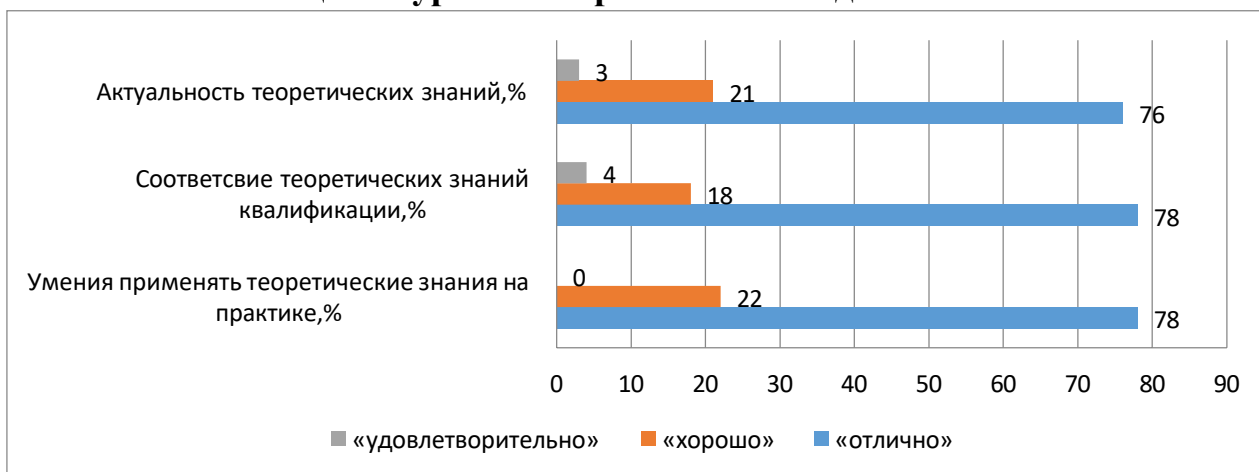


Наиболее высоко был оценен критерии «Дисциплина и исполнительность» - 85% и «Практическая подготовка» - 87%.

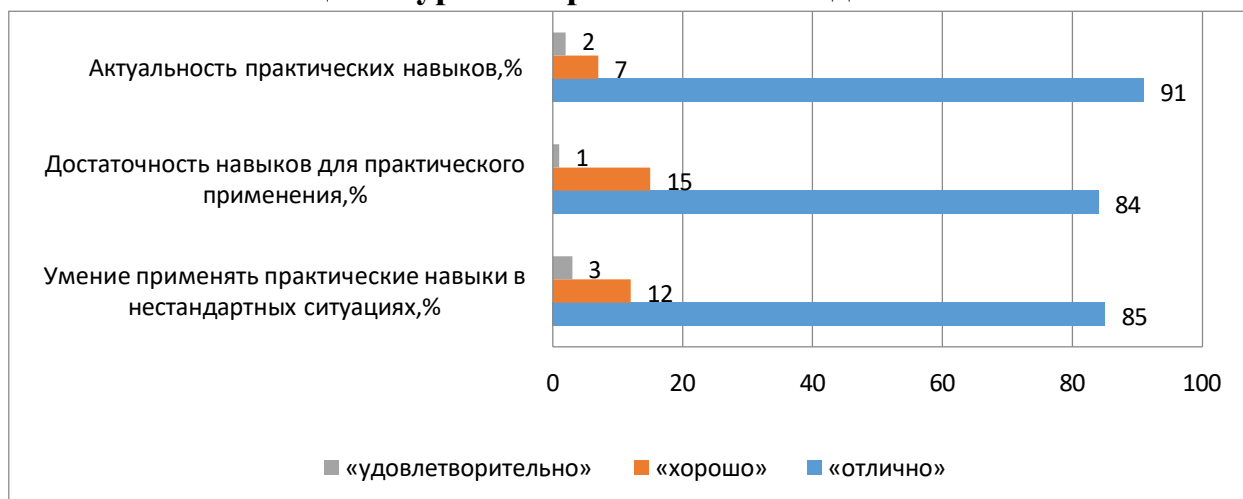
Учитывая общую направленность данного раздела анкеты, включающего вопросы качества подготовки в части теоретических и практических знаний, умений и навыков, а также способность выпускников к адаптации и самообразованию, наличие положительных оценок позволяет сделать вывод о высокой степени удовлетворенности работодателей качеством подготовки выпускников.

Более детальный анализ удовлетворенности работодателей качеством подготовки выпускников представлен далее.

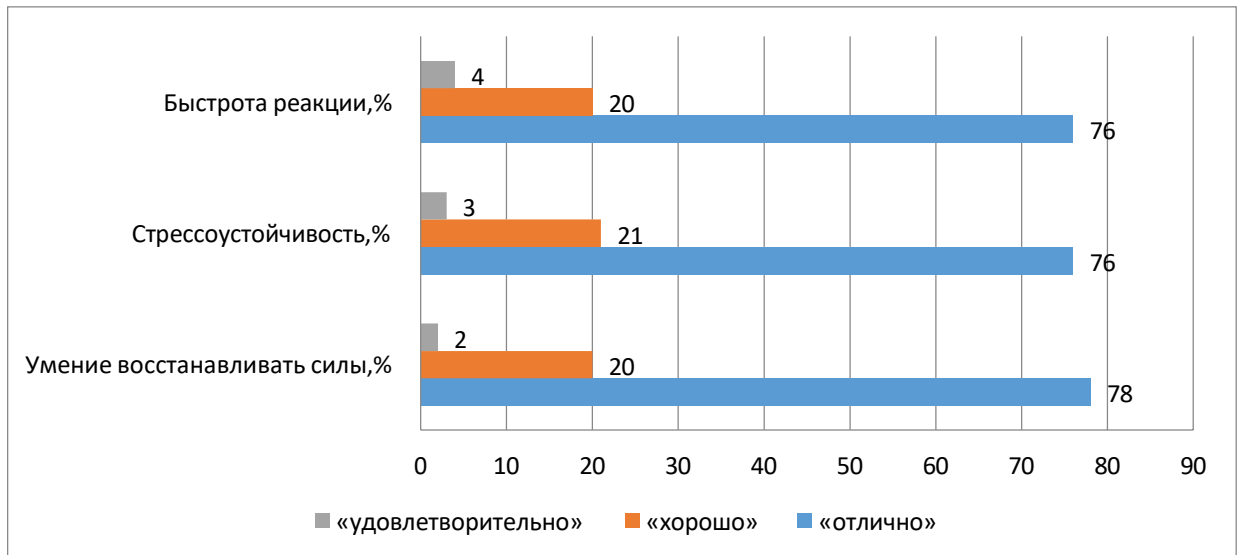
### Оценка уровня теоретической подготовки



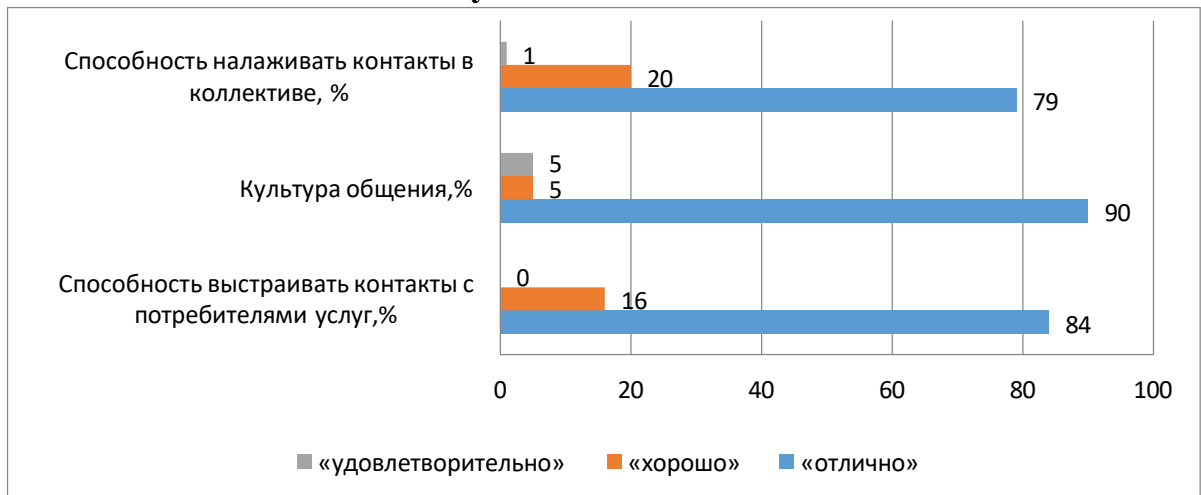
### Оценка уровня практической подготовки



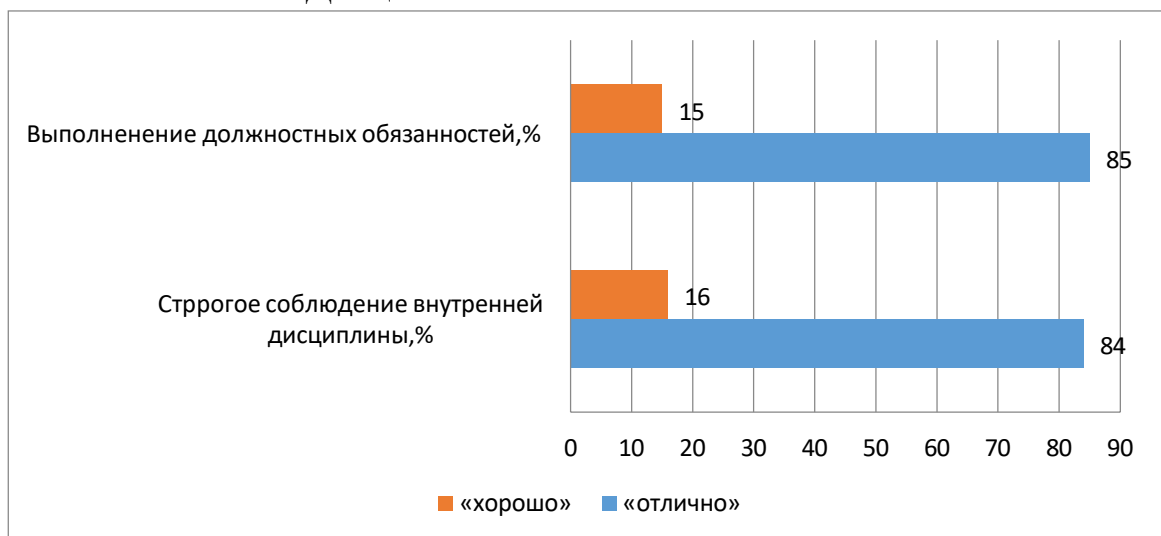
### Способность к адаптации



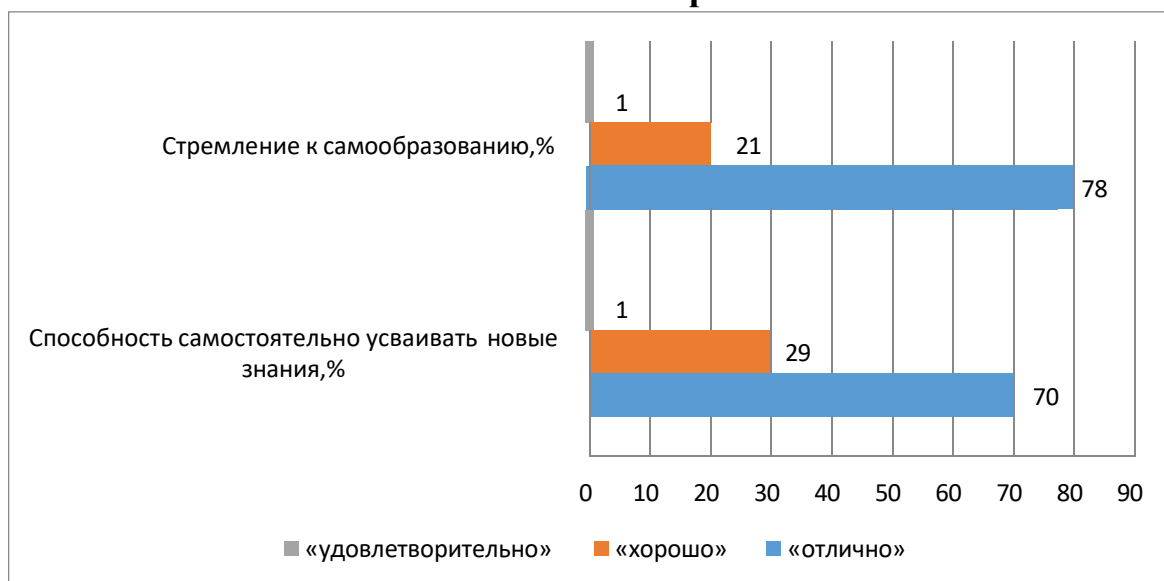
### Коммуникативные навыки



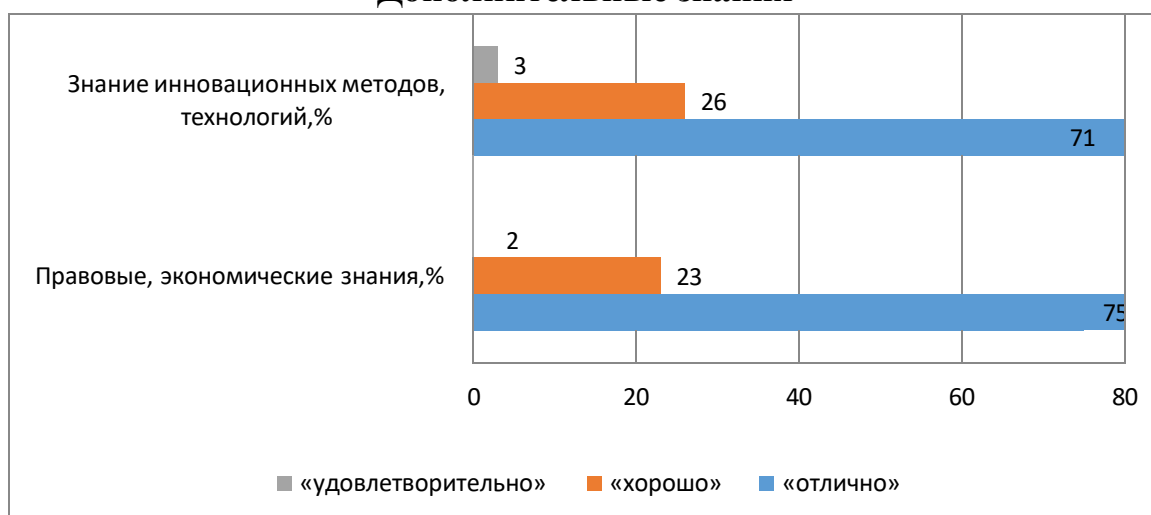
### Дисциплина и исполнительность



### Способность к самообразованию



### Дополнительные знания



Работодатели оценили важность полученных знаний и умений для выполнения профессиональных обязанностей. Наиболее важные для их организации характеристики обучающихся КТЭиУ по 10-бальной шкале.

### Важность полученных знаний и умений для выполнения профессиональных обязанностей



Результаты опроса показали, что наиболее важными для работодателей являются практические навыки, теоретические знания, а также дисциплина и исполнительность.

По итогам опроса работодателей можно сделать вывод, что в большей степени организации-работодатели имеют достаточно высокий уровень удовлетворенности качеством образования обучающихся КТЭиУ.

## АНКЕТА РАБОТОДАТЕЛЕЙ

Опрос работодателей КТЭиУ об удовлетворенности условиями и организацией образовательной деятельности в рамках реализации образовательной программы.

### Уважаемый представитель работодателя!

В целях внутренней системы оценки качества образовательной деятельности техникума просим заполнить анкету, отметив позиции, в наибольшей степени отвечающие Вашему мнению.

1. Оцените удовлетворенность качеством подготовки обучающихся и выпускников КТЭиУ по критериям, приведенным в таблице по следующей шкале:

Оценочная шкала:

Степень удовлетворенности	Оценка
Не удовлетворен	2
Частично не удовлетворен	3
Частично удовлетворён	4
Полностью удовлетворен	5

<b>Критерии оценивания</b>	<b>«отлично»</b>	<b>«хорошо»</b>	<b>«удовлетворительно»</b>
<b>Теоретическая подготовка:</b> -актуальность теоретических знаний; -соответствие теоретических знаний квалификации; -умение применять теоретические знания на практике			
<b>Практическая подготовка:</b> -актуальность практических навыков; -достаточность навыков для практического применения; -умение применять практические навыки в нестандартных ситуациях			
<b>Способность к адаптации:</b> -быстрота реакции; -стрессоустойчивость; -умение восстанавливать силы			
<b>Коммуникативные качества:</b> -способность налаживать контакты в коллективе; -культура общения; -способность выстраивать контакты с потребителями услуг			
<b>Дисциплина и исполнительность:</b> -выполнение должностных обязанностей; -строгое соблюдение дисциплины			
<b>Способность к образованию:</b> -стремление к самообразованию; -способность самостоятельно усваивать новые знания			
<b>Дополнительные знания и умения:</b> -знания инновационных методов и технологий; -правовые, экономические знания			

2. Оцените важность полученных знаний и умений для выполнения профессиональных обязанностей по 10-бальной шкале (от 1 до 10):

- Теоретическая подготовка
- Практическая подготовка
- Способность к адаптации
- Коммуникативные качества
- Дисциплина и исполнительность
- Способность к образованию
- Дополнительные знания и умения

**Спасибо за участие в опросе!**